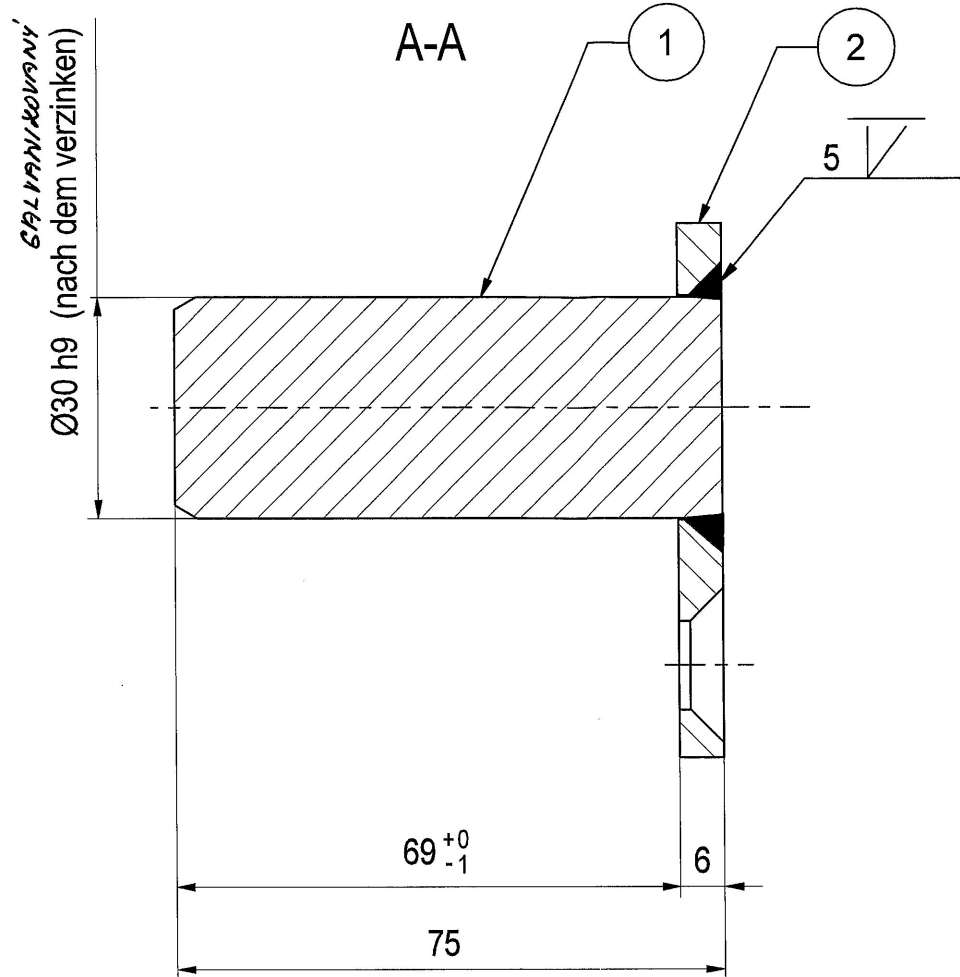
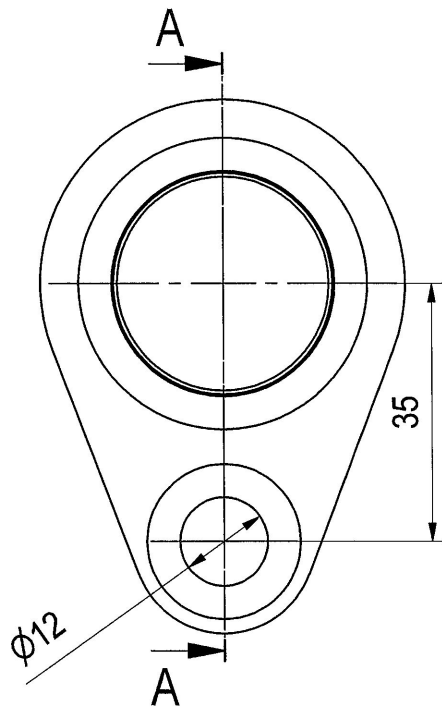


This drawing is our property for which we reserve all rights, including those relating to patents or registered design. It must not be reproduced or used otherwise or made available to any third party without our prior permission in writing. DIN ISO 16016

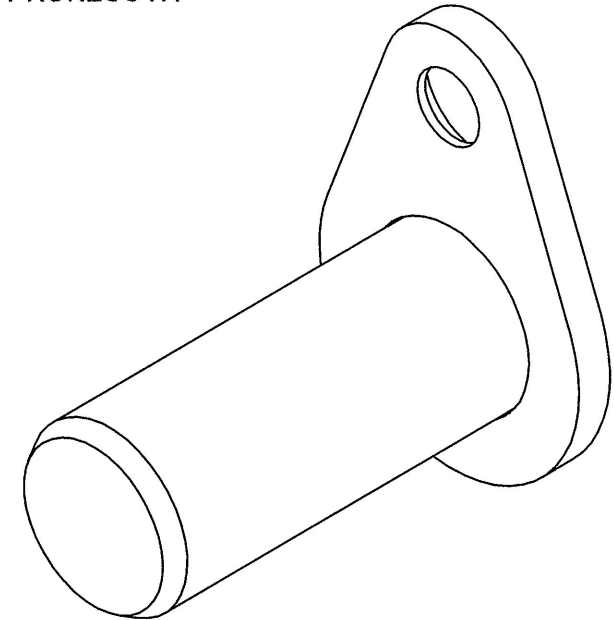
Für diese Unterlagen behalten wir uns alle Rechte vor, auch für den Fall der Patenterteilung oder Gebrauchsmustereintragung. Sie darf ohne unsere vorherige schriftliche Zustimmung weder vervielfältigt noch sonst wie benutzt, noch Dritten zugänglich gemacht werden. DIN ISO 16016



PŘEKLAD

dne: 10 -05- 2017

PROVEDLA
JANA PROKEŠOVÁ



SVAROVÁNÍ

Schweißnähte a= 5

Weldes ☒
alle Schweißnähte durchgehend / continuous welded seams
falls nicht anders angegeben / unless noted otherwise

Freimaßtoleranzen für Schweißkonstruktion
General tolerances for welded structure
ISO 13920-BF


Bewertung von Unregelmäßigkeiten in Schweißnähten
Quality level for imperfections
DIN EN ISO 5817
Bewertungsgruppe / quality level: D (B, C)

13 -06- 2017
2M/17/00388 ARCHIV

Benennung / Title

Bolzen - Schweißteil, Ø30x75mm

Bolt - weldment, Ø30x75mm

Dateiname / filename: E00079030.idw		Art.Nr. / item nr.: 50016300		Werkstoff / Material: -		Behandlung / conditioning: verzinkt		Masse / Mass: 0,487 kg	
Zeichnungsnummer / itemnummer: RM120.E0.07.400				Format / Size: A3	Maßstab / Scale: 1 : 1			Datum Date	Name Name
				Blatt / Page: 1 / 1			Gezeichnet Drawn	15.09.2015	RumischP
				Änderung / Rev.:	Projektion: ISO 128-30		Kontrolliert Checked	14.04.2016	TOL

Pos	Art.Nr.	Anz	Pos.R	Cod	Bezeichnung	Werkstoff	(kg) St.	(kg) ges.	Best.Nr./Zng.Nr.	B/Z R	Behandlung
2	50016302	1			Bl.6...50x72,5mm	S355J2G3	0,072	0,072	RM120.E0.07.400-02		
1	50016301	1			Rd.Ø30h9...75mm	C45E+QT	0,415	0,415	RM120.E0.07.400-01		